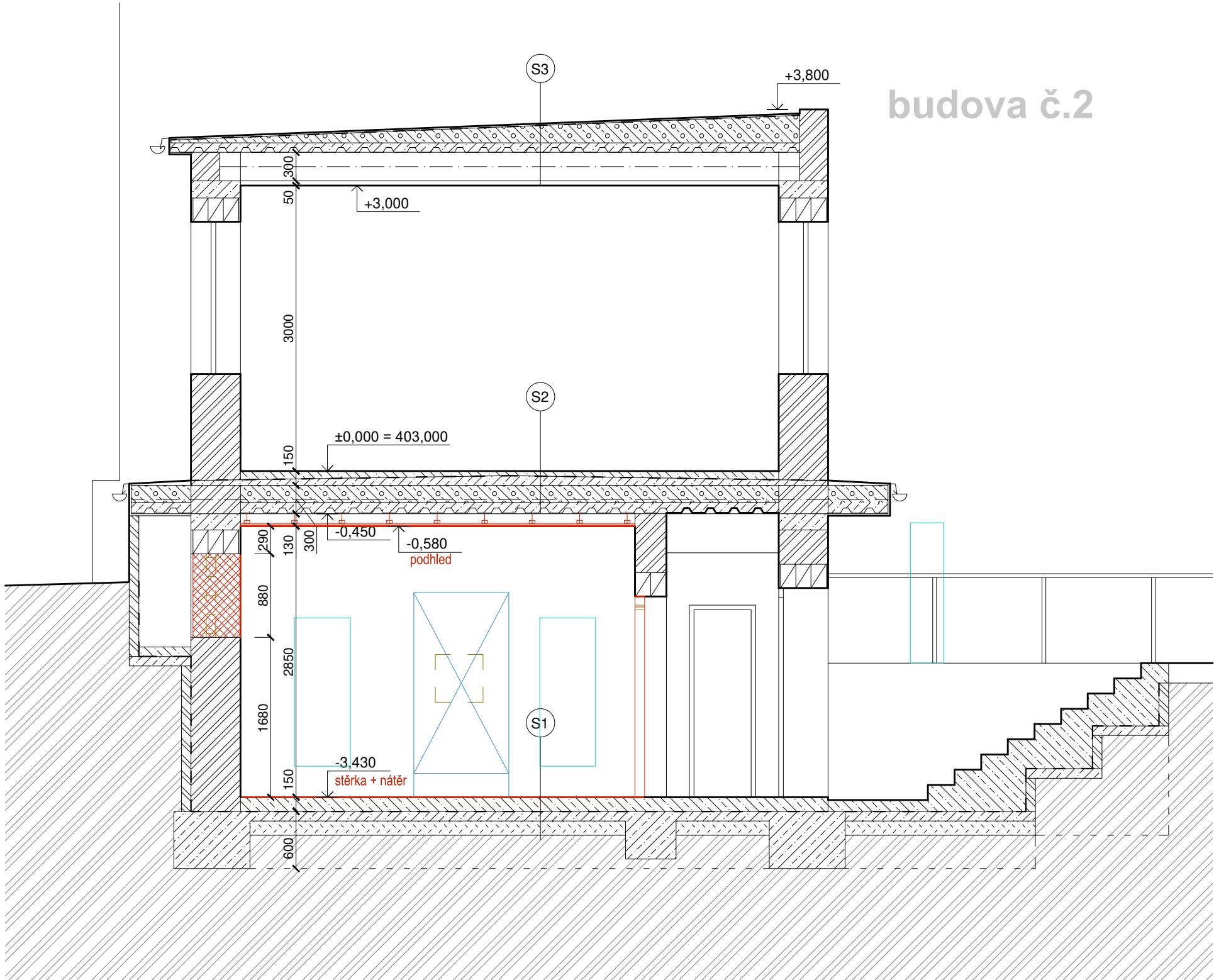


budova č.2



SKLADBY KONSTRUKCÍ

- S1

PODLAHA NA TERÉNU

- nový antistatický zátěžový nátěr

- nová vyrovnávací cementová samonivelační stěrka

- cementový potěr

- hydroizolace - asfaltová lepenka

- podkladní betonová deska

- podsyp

- rostlý terén

150 mm

100 mm
- S2

STROP NAD 1.PP

- cementový potěr / dlažba, betonová mazanina

- hydroizolace - asfaltová lepenka

- spádová betonová mazanina

- keramzitbeton

- betonová mazanina s výztuží do tr. plechu

- tr. plech 50 mm do UPE300

- nový sádrovláknitý požární podhled EI 45 DP1

50-100 mm

50-100 mm

180 mm

60-110 mm

130 mm
- S3

STROP NAD 1.NP

- FeZn falcovaný plech

- hydroizolace - asfaltová lepenka

- spádová keramzitbetonová deska

- betonová mazanina s výztuží do tr. plechu

- UPE300

- podhled

50-250 mm

50-100 mm

50 mm

LEGENDA MATERIÁLŮ

- stávající konstrukce

zdivo z cihel plných na maltu
- stávající konstrukce

betonové konstrukce
- štěrkopískový podsyp
- rostlý terén
- navrhované konstrukce

cihelné bloky tl. 500 mm na maltu

$U \leq 0,20 \text{ W/(m}^2\text{.K)}, \text{ min. P8}$
- bourané konstrukce

LEGENDA KOORDINACE

- rack skříně (schéma)
- klimatizace (schéma)

Stavebník : Klatovská nemocnice, a.s. Plzeňská 929, Klatovy 2, 339 01 Klatovy	Projektant : Projektová a znalecká kancelář Ing. Václav Vlček, s.r.o. Denisova 93, Klatovy 1, 339 01 376 322 489, www.vlcekvaclav.cz	
	D.1.1 Architektonicko-stavební řešení	Ing. Václav Vlček
	Datum : 5/2024	Číslo zakázky : 1910
	Měřítko : 1 : 50	Číslo výkresu : 8
Řez A - A´ - navrhovaný stav		